

CA ARCserve® Backup

Beschränken Sie sich nicht nur auf Ihr Backup – damit Ihr Unternehmen sicher in die Zukunft steuern kann.

IM GESCHÄFTSLEBEN IST DIE VERÄNDERUNG DIE KONSTANTE. DIE BELEGSCHAFT WÄCHST. NEUE NIEDERLASSUNGEN WERDEN ERÖFFNET. UND NATÜRLICH IST ES IHNEN WICHTIG, DASS IHRE DATEN JEDERZEIT GESCHÜTZT SIND.

CA ARCSERVE BACKUP IST MEHR ALS NUR EINE BACKUPLÖSUNG: ES BIETET KLEINEN UND MITTLEREN UNTERNEHMEN EINEN ÄUSSERST ZUVERLÄSSIGEN DATENSCHUTZ MIT ZENTRALISierter VERWALTUNG. EGAL, WIE KOMPLEX IHRE DATEN- ODER IT-INFRASTRUKTUR IST: ES LOHNT SICH. – ZU EINEM BRUCHTEIL DER KOSTEN IM VERGLEICH ZU ANDEREN ANBIETERN.

REDUZIEREN SIE DEN SPEICHERBEDARF FÜR BACKUPS UM BIS ZU 80 PROZENT UND GEWINNEN SIE KOSTBARE ZEIT – MIT DEM EINZIGEN VERFÜGBAREN PRODUKT, DAS DATENDEDUPLIZIERUNG, DIFFERENZIERTE WIEDERHERSTELLUNG VON ANWENDUNGEN WIE ACTIVE DIRECTORY, EXCHANGE UND SHAREPOINT UND INFRASTRUKTURVISUALISIERUNG SOWOHL FÜR PHYSISCHE ALS AUCH VIRTUELLE SERVER IN EINEM EINZIGEN PAKET BIETET.¹

IHRE DATEN SIND JEDERZEIT SICHER – DAMIT SIE IHRE ZEIT WICHTIGEREN AUFGABEN WIDMEN KÖNNEN.

ÜBERSICHT

Unternehmen stehen der Herausforderung gegenüber, immer größere Informationsmengen für neue Anwendungen, Versionen und eine wachsende Zahl an virtualisierten Servern verwalten zu müssen. Dadurch hat sich ein neuer Bedarf nach gesteigerter Effizienz bei der Datenverwaltung ergeben. Mit CA ARCserve Backup verfügen Unternehmen über leicht zu verwendende Tools, mit denen der Zeitaufwand für die Verwaltung verringert werden kann, und eine innovative Technologie, mit der Datenschutz zu einer einfachen Angelegenheit wird.

VORTEILE

Mit umfassenden, integrierten Verwaltungsfunktionen der Unternehmensklasse können Sie mit CA ARCserve Backup den Zeitaufwand für die Backupverwaltung reduzieren, unabhängig vom Komplexitätsgrad Ihrer Daten- oder IT-Infrastruktur. Mit CA ARCserve Backup können Sie sich schnell auf Ausfälle vorbereiten, umgehend auf solche reagieren und Daten anschließend in kürzester Zeit wiederherstellen – Vorfälle, durch die sonst die Integrität und Zuverlässigkeit der zentralen Geschäftsvorgänge gefährdet werden.

DIE VORTEILE VON CA ARCSERVE

CA ARCserve Backup bietet leistungsstarke Funktionen für Unternehmen aller Größen und Arten, die die Daten schützen müssen, auf denen ihre Geschäftstätigkeit basiert. Auf diese Weise unterstützt CA ARCserve Backup Sie dabei, die Daten zu schützen, die Ihr Unternehmen erstellt, und zu gewährleisten, dass diese im Fall der Fälle wiederhergestellt werden können. CA ARCserve Backup ist darüber hinaus eine Kernkomponente der umfassenderen CA ARCserve-Familie, die Ihnen das gesamte Spektrum an Datenschutz und verfügbaren Technologien bietet, damit Ihre Datenanforderungen vollständig erfüllt werden.

Sie werden überrascht sein, wie viel wir für Sie tun können

Wir machen die Verwaltung Ihrer Umgebung zum Kinderspiel mit einer Dashboardfunktion, über die Sie den Status von physischen und virtuellen Servern, Speicherkapazitäten und Verbindungen auf einen Blick ablesen können.

CA ARCserve Backup unterstützt Windows-, UNIX-, Linux- und NetWare-Umgebungen, und dank der modularen Architektur können Sie klein beginnen und den Umfang ganz nach Bedarf um einzelne Module oder weitere Schutzebenen erweitern. Dabei müssen Sie sich nicht mit einem neuen Produkt vertraut machen oder eine neue Lösung erwerben.

[¹] Ab Februar 2010

Wir bieten Ihnen ein umfassendes Set an Kernfunktionen, darunter:

DIE INTEGRIERTE DATENDEDUPLIZIERUNG verbessert die Wirtschaftlichkeit von Sicherung und Wiederherstellung durch längere Aufbewahrungszeiträume. So können Sie auf kosteneffektive Weise die Speicheranforderungen reduzieren, unternehmenswichtige Daten schützen und die Datendeduplizierung in die vorhandene Backupumgebung integriert konfigurieren und verwalten.

DIE PROBLEMLOSE SERVERVIRTUALISIERUNG erlaubt die Integration ausgefeilter Backup- und Recoveryfunktionen in die Virtualisierungstechnologien VMware, Microsoft Hyper-V und Citrix XenServer – für eine vereinfachte Verwaltung und ein verringertes Risiko für Daten auf virtualisierten Servern.

DAS DASHBOARD MIT SRM-REPORTING bietet einen grafischen Überblick über die Backupumgebung, über den Sie in die Lage versetzt werden, den Status aller Backupaktivitäten zu überwachen, langsame Knoten zu identifizieren, gesicherte Daten zu suchen, festzustellen, ob Daten verschlüsselt und für die Disaster-Recovery bereit sind und die Auslastung von Datenträgern, Festplatten und Speicher auf den Produktionsservern zu verfolgen.

ZENTRALE VERWALTUNG UND ADMINISTRATION über eine dreistufige Architektur, mit der Administratoren Backup- und Wiederherstellungsaufgaben, Mediengeräte, Aktivitätsprotokolle, Warnungen, Kataloge, Produktlizenzen und Berichte von einem zentralen Punkt aus für alle lokalen und dezentralen Server und Standorte verwalten, anpassen und steuern können.

DIE ERWEITERTE UNTERSTÜTZUNG FÜR BACKUP UND WIEDERHERSTELLUNG verwendet spezielle Agenten für Ihre Kernanwendungen, darunter Microsoft SQL Server, Microsoft Exchange Server, Microsoft SharePoint, Oracle, Lotus Domino, SAP R/3 und Sybase, und trägt zur Aufrechterhaltung der Datenintegrität bei, indem Transaktionsprotokoll, Archivprotokoll und Journaldateien und alle zugehörigen Daten geschützt werden.

FLEXIBLE BACKUPVERFAHREN bieten die Möglichkeit für Backup auf Festplatte oder Band, D2D2T-Backup, Unterstützung für VTL und Microsoft Volume Shadow Copy Service-Snapshots, Hardware-Snapshots, Multiplexing und Multistreaming. Diese Möglichkeiten sind untereinander integriert, sodass Sie über unterbrechungsfreie, hoch leistungsfähige Backup- und Wiederherstellungsprozesse die konkreten Anforderungen für Ihre unternehmenskritischen Informations- und Datenressourcen erfüllen können.

EFFIZIENTE BACKUPPROZESSE umfassen die zum Patent angemeldete Datendeduplizierung und SRM-Reporting, über die Sie doppelt vorhandene Daten löschen und so die Speicherkosten senken können. Auf diese Weise können Sie auf einer Festplatte mehr Wiederherstellungspunkte speichern und entscheidungsrelevante Informationen bereitstellen, um Leistung und Zuverlässigkeit für Backup, Speicherkapazität und Serverumgebung zu steigern.

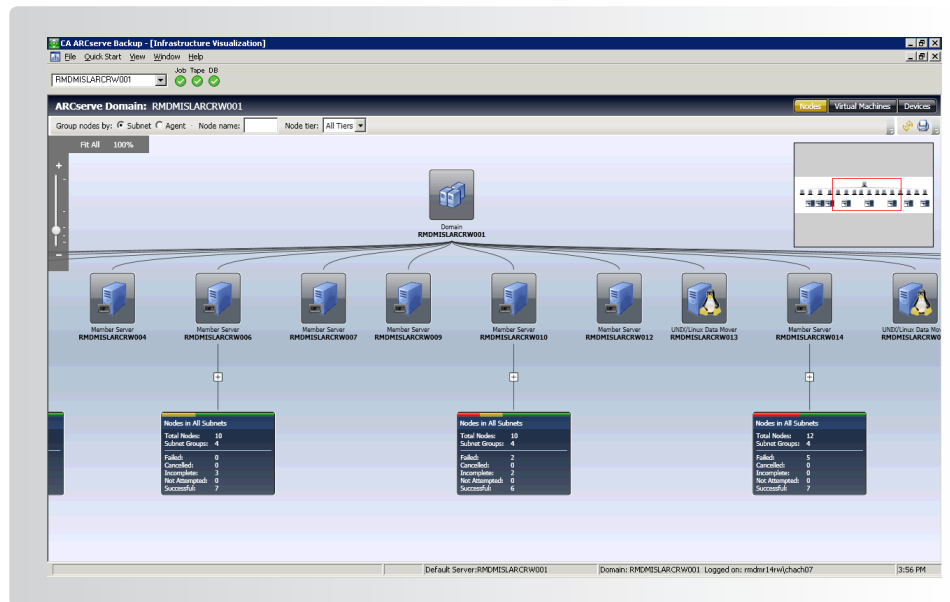
DIE INTEGRATION MIT CA ARCSERVE REPLICATION UND HIGH AVAILABILITY macht es möglich, replizierte Daten zu durchsuchen und zu sichern, Daten auf dem Produktions- oder Replica-Server wiederherzustellen, synthetische vollständige Backups zu erstellen, CA ARCserve Replication- und HA-Berichte anzuzeigen und die grafische Benutzeroberfläche (Graphical User Interface, GUI) für CA ARCserve Replication und HA über die CA ARCserve Backup-GUI zu starten.

ÜBER BANDBREITENOPTIMIERTE BACKUPS FÜR DEZENTRALE STANDORTE PER WAN können Sie Daten aus dezentralen Standorten im zentralen Data-Center replizieren und unterbrechungsfreie Replica-Server-Backups ausführen, mit der die Implementierung einer Backuplösung per Band an den Recovery-Standorten entfällt. Auf diese Weise können Sie die bestehenden Backupressourcen optimal nutzen und so Zeit und Geld sparen.

DIE INTELLIGENTEN WIEDERHERSTELLUNGSFUNKTIONEN leiten Wiederherstellungsaufträge automatisch an andere Medien mit denselben Daten weiter und verringern so die Wahrscheinlichkeit, dass Fehler auftreten und sich nachteilig auf den Recovery-Vorgang auswirken.

DIE FLEXIBLE BEREITSTELLUNG in Form einzelner Komponenten oder als Suite für verschiedene Servertypen oder Kapazitäten erfüllt Ihren konkreten Bedarf und schont nachhaltig Ihr Budget.

DAS CA ARCSERVE BACKUP-DASHBOARD UMFASST DIE INFRASTRUKTURVISUALISIERUNG, DIE EINEN DETAILLIERTEN GRAFISCHEN ÜBERBLICK ÜBER DIE BACKUPUMGEBUNG MIT DARSTELLUNG VON KNOTEN UND ANDEREN EINHEITEN MIT DEREN STATUS UND POP-UPS ZUM ABRUFEN WEITERER INFORMATIONEN BIETET



Neue Leistungsmerkmale und Funktionen in CA ARCserve Backup r15

In CA ARCserve Backup r15 wurde der Funktionsumfang des Produkts durch eine Vielzahl nützlicher neuer Funktionen und Merkmale erweitert, darunter:

DIE DIFFERENZIERTE WIEDERHERSTELLUNG VON ACTIVE DIRECTORY-OBJEKTEN erlaubt die Wiederherstellung einzelner Active Directory-Objekte über ein Systemzustandsbackup, ohne den AD-Domänencontroller neu starten zu müssen. Backups von Einzelsystemzuständen erlauben die zeitsparende Wiederherstellung auf Objekt- und Systemebene.

DIE INFRASTRUKTURVISUALISIERUNG bietet einen einfach zu erfassenden grafischen Netzwerküberblick über die gesamte Umgebung mit allen Servern, Speicherkapazitäten und sonstigen Geräten und den entsprechenden Beziehungen untereinander und zu den CA ARCserve Backup-Medienservern. Über einfaches Drilldown für die einzelnen Komponenten können Informationen zu Status, Backupverfahren und anderen wichtigen Aspekten angezeigt werden.

UNIX-/LINUX-DATA-MOVER FÜR SAN-BASIERTE BACKUPS bieten schnellere und effizientere Backups und Wiederherstellungen von Datenbanken und Dateisystemen auf Unix- und Linux-Servern und gleichzeitig zentralisierte Verwaltungs-, Reporting- und Lizenzierungsoptionen für alle Server über den CA ARCserve Backup-Medienserver.

DIE DIFFERENZIERTE WIEDERHERSTELLUNG FÜR SHAREPOINT erlaubt die Wiederherstellung einzelner Dateien, Sites und Subsites in einer SharePoint-Umgebung für eine schnelle Recovery. Bei Bedarf besteht die Möglichkeit zur Wiederherstellung der gesamten Umgebung. Alle Wiederherstellungstypen werden über ein einziges Backup der gesamten Umgebung in einem Durchlauf geleistet.

DAS GLOBALE DASHBOARD unterstützt Sie mit globaler Überwachung des Betriebs und SRM-Reporting für alle Niederlassungen von einem Standort aus bei der Reduzierung der Verwaltungskomplexität – für eine verbesserte Zuverlässigkeit, die Einhaltung der Unternehmensrichtlinien und die proaktive Vermeidung unvorhergesehener Systemausfälle. Einfach zu erfassende grafische Berichte bieten Detailinformationen zum Umgebungsstatus, von Backups über Speicherkapazität bis zu Servern und Netzwerken für alle Niederlassungen. So sparen Sie Zeit und schonen Ihre Ressourcen.

DAS ERWEITERTE SRM-REPORTING vereinfacht mit neuen Berichten die Umgebungsverwaltung und ermöglicht die proaktive Vermeidung von Problemen. Beispielsweise können Sie anhand der Trendermittlung für die Festplattenauslastung durch das Dateisystem den zukünftigen Speicherkapazitätsbedarf verwalten und planen. Leistungskennzahlen (KPI, Key Performance Indicators) ermöglichen die Festlegung von Schwellwerten für unternehmensentscheidende Ressourcen wie CPU, Speicher und Festplattenkapazität und die Einrichtung von Warnungen beim Überschreiten der Schwellwerte. Außerdem steht ein Bericht zur Anzeige der Systeme zur Verfügung, die ARCserve-Lizenzen verwenden, sodass Sie diese effizienter verwalten und die Kosten senken können.

DIE AGENTENUNTERSTÜTZUNG FÜR EXCHANGE 2010 bietet Unterstützung für die neue Database Availability Group (DAG) in Exchange 2010, um Exchange-Backups über passive Knoten zu erlauben und mögliche Auswirkungen des Backupvorgangs auf die Leistung des Produktionsservers zu minimieren.

DER AGENT FÜR SHAREPOINT 2010 ermöglicht die einfache Sicherung und Wiederherstellung von SharePoint 2010-Umgebungs-komponenten oder Einzelelementen an den ursprünglichen oder anderen Speicherorten.

DER AGENT FÜR LOTUS 8.5 DAOS bietet Unterstützung für den Domino Attachment and Object Service (DAOS) zur Sicherung aller Dateien mit DAOS-Unterstützung, damit Daten sorgfältig wiederhergestellt werden können. Der Agent unterstützt auch Lotus-Umgebungen ohne DAOS-Aktivierung für die effiziente Sicherung und Wiederherstellung von Lotus 8.5-Daten.

DIE ZENTRALISIERTE OPEN FILE AGENT-LIZENZIERUNG erlaubt die Verwaltung sämtlicher Open File Agent-Lizenzen in Kundenumgebungen über einen einzigen CA ARCserve Backup-Medienserver und unterstützt Sie so bei der Senkung der Verwaltungskosten.

Unser Beitrag, um Ihnen den Arbeitsalltag zu erleichtern

CA ARCserve Backup lässt sich problemlos mit anderen Verwaltungstools von CA oder Drittanbietern integrieren, damit Sie den vollen Support von CA erhalten – einem der etablierten Marktführer für IT-gestützte Unternehmenslösungen.

Teil der ARCserve-Produktfamilie

CA ARCserve Backup bietet als Schlüsselkomponente der CA ARCserve-Produktfamilie die Merkmale, mit denen Sie Leistung, Effizienz und Erfolg Ihrer Backup- und Recoverystrategie maximieren können.

Die integrierte Vorgangsteuerung versetzt Sie in die Lage, Risiken, Kosten und Service optimaler zu verwalten – und sicherzustellen, dass die Maßnahmen für Recovery und Verfügbarkeit an die Unternehmensziele angepasst sind.

Machen Sie den nächsten Schritt

Weitere Informationen und eine kostenlose Testversion finden Sie unter arcserve.com/de/testversionen

Machen Sie die Probe aufs Exempel und besuchen Sie arcserve.com/de/testversionen

Copyright © 2010 CA. Alle Rechte vorbehalten. Linux ist eine eingetragene Marke von Linus Torvalds in den USA und/oder anderen Ländern. Microsoft, Windows, SQL Server und SharePoint sind Marken der Microsoft Corporation in den USA und/oder anderen Ländern. UNIX ist eine eingetragene Marke von The Open Group in den USA und/oder anderen Ländern. Alle weiteren Markenzeichen, Markennamen, Dienstleistungsmarken und Logos, auf die hier verwiesen wird, sind Eigentum der jeweiligen Unternehmen. Keinerlei Angaben in diesem Dokument (i) wirken sich auf die Rechte und/oder Pflichten von CA oder Lizenznehmern von CA im Rahmen bestehender oder zukünftiger schriftlicher Lizenz- oder Servicevereinbarungen im Zusammenhang mit Softwareprodukten von CA aus oder (ii) stellen eine Änderungen von Produktdokumentationen oder Spezifikationen für Softwareprodukte von CA dar. Die Entwicklung, Veröffentlichung und Terminierung der hier beschriebenen Funktionen oder Funktionalitäten liegen nach wie vor im alleinigen Ermessen von CA.

